

## TARTALOMJEGYZÉK

ÜZEMI ÖLTÖZŐ- ALAPELVEK  
ÜZEMI ÖLTÖZŐ - TÍPUSOK - öltöző berendezése  
ÜZEMI ÖLTÖZŐ - TÍPUSOK - üzemek tisztasága  
ÜZEMI ÖLTÖZŐ - SÉMÁK  
ÖLTÖZŐ HELYSÉG  
MOSDÓ HELYSÉG  
ZUHANYZÓ HELYSÉG  
ÜZEMI WC  
EGYÉB HELYSÉGEK  
USZODAI ÖLTÖZŐK 1.  
USZODAI ÖLTÖZŐK 2  
SPORTÖLTÖZŐK

BUDAPESTI MŰSZAKI ÉS GAZDASÁGTUDOMÁNYI EGYETEM  
IPARI ÉS MEZŐGAZDASÁGI ÉPÜLETTERVEZÉSI TANSZÉK  
2011. október

ÖSSZEÁLLÍTOTTA:

DOBAI JÁNOS DLA, 2011.

BÁLINT ADRIENN, 2011.

FORRÁSOK:

- Ipari üzemek tervezési adatai- Ipari és Mezőgazdasági Épülettervezési Tanszék - Tanszéki segédlet - 1989.  
Metric Handbook Planning and Desing Data, edited by David Adler, second edition, Architectural Press, 1999.  
Ernst Neufert: Építés és Tervezéstán, Nordek Kft. Dialog Campus Kiadó, 1999.

Ez a dokumentum magáncélokra, nem-kereskedelmi jellegű alkalmazásokhoz változtatás nélkül és a forrásra való megfelelő hivatkozással szabadon másolható, terjeszthető. Minden más terjesztési és felhasználási forma esetén a szerző/tulajdonos engedélyét kell kérni.



**ÖLTÖZŐK  
SEGÉDLET**

**2011. október**

Az **ÖLTÖZŐ** olyan helyiségcsoport, amely redeltetése a termelő (ipari, mezőgazdasági, szolgáltató és egyéb) létesítményekben a dolgozók utcai és munkaruhába való átöltözése, a ruházat és egyéb tárgyak őrzése, a munka utáni vagy előtti tisztálkodás lebonyolítása.

### Magyarországon használatos kategóriák:

"A" tisztasági osztályú öltöző - kényszertisztálkodás

"B" tisztasági osztályú öltöző - általános típus

"C" tisztasági osztályú öltöző - általános típus

"D" tisztasági osztályú öltöző - kényszerátöltözés

"E" tisztasági osztályú öltöző - kényszertisztálkodás

Más országokban más kategóriákkal is létezhetnek (pl. a tisztasági osztályt színekkel jelölik meg)

Egy öltözőblokkban legfeljebb 300 fő átöltözése megengedett, a javasolt tagolás ~50-100 fő

A minimum méreteket a jogszabályok, előírások, szabványok határozzák meg. Az öltöző helyiségeinek minimum/maximum méretét, dimenzióit pedig használati helyigény (valamint a berendezési tárgyak, közlekedőterületek, ajtó nyitásirányok) szabja meg. Gazdaságossági okokból mindig a minimum helyigénnyel ajánlott dolgozni.

Célszerű az öltözőt az üzemi szinten kialakítani, különösen magas létszám esetén, de maximum két szint eltérés lehetséges.

### Öltözők elhelyezése

#### 1. Különálló épülettömbben való elhelyezés

különálló épületben:

zárt átjáróval

emelt, hídyszerű átjáróval

föld alatti átjáróval

max 200 m a távolság, hideg üzemnél, valamint szabadtéri munkavégzés esetén, közlekedő úttal való keresztezés kerülendő

meleg üzem esetén nyaktaggal kapcsolódjon az üzemi épülethez

kapcsolódjon az üzemi épülethez, ha egyébként is épülne felső szint, úrszelvényt biztosítani kell

ha egyébként is épülne pinceszint, és a közlekedési feltételek nem engedik meg az üzemi szinten való kapcsolódást

#### 2. Üzemi épülethez kapcsolva, fejpületként

üzemi csarnok szintjén illetve alagsorban

üzemi csarnok feletti födémén

meleg üzem esetén, szellőzést biztosítani kell, alagsori kialakítás esetén törekedni kell arra, hogy legalább a 2/3-a talajszint felett legyen

ha az áthidaló szerkezet szerkezeti magasság lehetővé teszi, vagy egyébként is készül több szint

### Üzemi öltözők általános követelményei

Jogszabályok

előírások

szabványok

meleg üzem: fűtött üzemi épület (min. +17°)

hideg üzem: temperált üzemi épület (min. +5°)

jelenleg 3/2002. (II. 8.) SZCSM–EüM együttes rendelet a munkahelyek munkavédelmi követelményeinek minimális szintjéről

### ÜZEMI ÖLTÖZŐ ALAPELVEK

ÜZEMI ÖLTÖZŐ  
TÍPUSOK

öltöző berendezése

ÜZEMI ÖLTÖZŐ  
TÍPUSOK

üzemek tisztasága

ÜZEMI ÖLTÖZŐ  
SÉMÁK

ÖLTÖZŐ HELYSÉG

MOSDÓ HELYSÉG

ZUHANYZÓ HELYSÉG

ÜZEMI WC

EGYÉB HELYSÉGEK

USZODAI ÖLTÖZŐK 1.

USZODAI ÖLTÖZŐK 2.

SPORTÖLTÖZŐK

ÜZEMI ÖLTÖZŐK  
SEGÉDLET

I. / 1

## ÜZEM TISZTASÁG SZERINTI OSZTÁLYOZÁSA - ÖLTÖZŐK TÍPUSA

	norma / 100fő berendezés	norma / 100fő mosdó	norma / 100fő zuhany
"A" - kényszertisztálkodás különösen tiszta üzemek (pl élelmiszer, tej, kenyér, konzerv, édesipar, gyógyszer, kötszer)	<u>fekete(utcai r.)-fehér öltöző</u> 1-1 nagyszekrény/1 nagy-1 kisszekrény	20-21	4-5
"B" - tiszta üzemek (pl finommechanika, varró, kötő, optika, óra, nagykereskedelmi raktár)	<u>fekete(utcai r.)-fehér öltöző</u> 1-1 nagyszekrény/1 nagy-1 kisszekrény	5-8	5-8
"C" - közepesen szennyes üzemek (pl gép, fa, cipő, fém, üvegmegmunkálás, javítóműhely, téglagyár, szervíz, textil)	<u>fehér öltöző</u> 1-1 nagyszekrény/ 1 nagy - 1 kisszekrény	5-8	8-9
"D"- kényszerátöltözés erősen szennyezett üzemek és bányák (pl nehézipar, üveggyártás, acél, cement, vegyipar, kórházak, fekvőbeteg-osztály)	<u>fehér (utcai r.) -fekete öltöző</u> nagyszekrényes- fehér kisszekrényes- fekete	5-8	18-19
"E"- kényszertisztálkodás fertőző, mérgező üzemek és földalatti bányák (pl mérgező anyagokat előállító vegyipar, fehérjefeldolgozás, galvanizáló, kórház fertőző osztálya)	<u>fehér (utcai r.) -fekete öltöző</u> nagyszekrényes- fehér kisszekrényes- fekete	4-5	20-21

ÜZEMI ÖLTÖZŐ ALAPELVEK
ÜZEMI ÖLTÖZŐ TÍPUSOK öltöző berendezése
ÜZEMI ÖLTÖZŐ TÍPUSOK üzemek tisztasága
ÜZEMI ÖLTÖZŐ SÉMÁK
ÖLTÖZŐ HELYISÉG
MOSDÓ HELYISÉG
ZUHANYZÓ HELYISÉG
ÜZEMI WC
EGYÉB HELYISÉGEK
USZODAI ÖLTÖZŐK 1.
USZODAI ÖLTÖZŐK 2.
SPORTÖLTÖZŐK
<b>ÜZEMI ÖLTÖZŐK SEGÉDLET</b>
<b>I. / 2</b>

## ÖLTÖZŐK TÍPUSAI BERENDEZÉS SZERINT

### nagy szekrényes öltöző

szekrény mérete: 50 cm mély, 1/3 m (kb 33 cm) széles, magassága kb 180 cm, jól tisztítható, szellőztethető, biztonságosan zárható  
helyigény: egyoldali öltöző esetén közlekedőfolyosó 120 cm, kétoldali öltöző esetén közlekedőfolyosó 180 cm  
0,60 m<sup>2</sup>/fő  
öltözőpad: kb 40 cm széles, közvetlenül szekrény előtt vagy szabadonállóan elhelyezhető

### kis szekrényes öltöző

szekrénymérete: 50 cm mély, 1/3 m (kb 33 cm) széles, magassága kb 90 (180/2) cm, jól tisztítható és szellőztethető, biztonságosan zárható  
helyigény: egyoldali öltöző esetén közlekedőfolyosó 120 cm, kétoldali öltöző esetén közlekedőfolyosó 180 cm, két öltözőszekrényt raknak egymásra  
0,35 m<sup>2</sup>/fő  
öltözőpad: kb 40 cm széles, közvetlenül szekrény előtt vagy szabadonállóan elhelyezhető

### kettős szekrényes öltöző

egy dolgozónak egy kis és egy nagyszekrényt biztosítanak  
0,05 m<sup>2</sup>/fő

### függesztéses öltöző

utcai és munkaruha váltott tárolására szolgál, iskolai öltöző is ilyen  
az akasztó magassága átlag esetben 1,70, iskolás gyerekeknek 1,20, óvodásoknak 75-90 cm

### fogasos (ruhatári) öltöző

szekrényes öltözővel kombináltan, vagy csak utcai, vagy csak munkaruha tárolására szolgál. Pulttal leválasztott kezelő személyzet szükséges. A vetkőző területét a létszám 50 %-ra kell méretezni, két műszak esetén a kettő létszámának 50 %-ra (0,75 m<sup>2</sup>/fő)  
a termelő létesítményekben kevésbé indokolt az alkalmazásuk

ÜZEMI ÖLTÖZŐ  
ALAPELVEK

ÜZEMI ÖLTÖZŐ  
TÍPUSOK  
öltöző berendezése

ÜZEMI ÖLTÖZŐ  
TÍPUSOK  
üzemek tisztasága

ÜZEMI ÖLTÖZŐ  
SÉMÁK

ÖLTÖZŐ HELYISÉG

MOSDÓ HELYISÉG

ZUHANYZÓ HELYISÉG

ÜZEMI WC

EGYÉB HELYISÉGEK

USZODAI ÖLTÖZŐK 1.

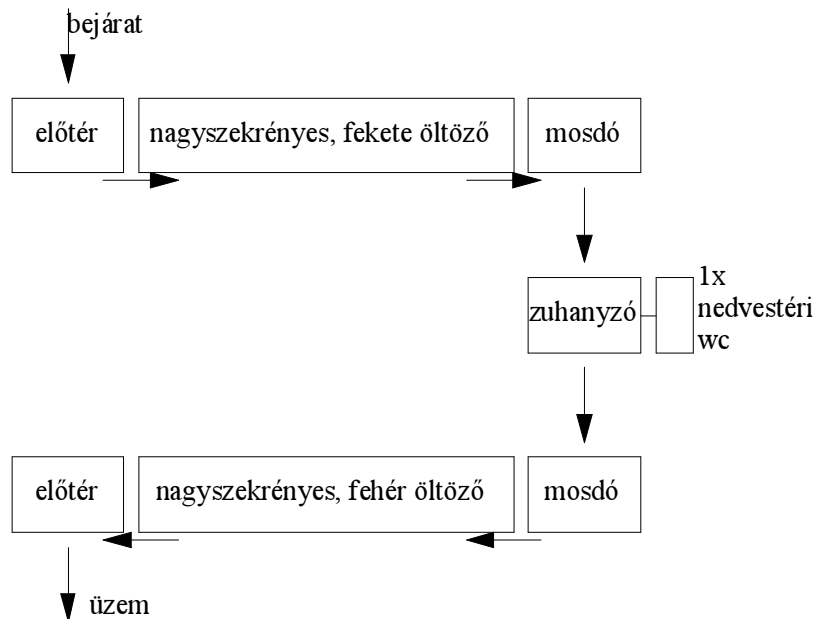
USZODAI ÖLTÖZŐK 2

SPORTÖLTÖZŐK

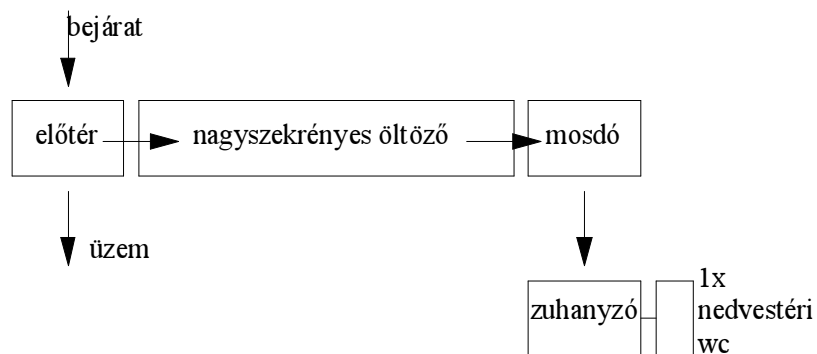
ÜZEMI ÖLTÖZŐK  
SEGÉDLET

I. / 3

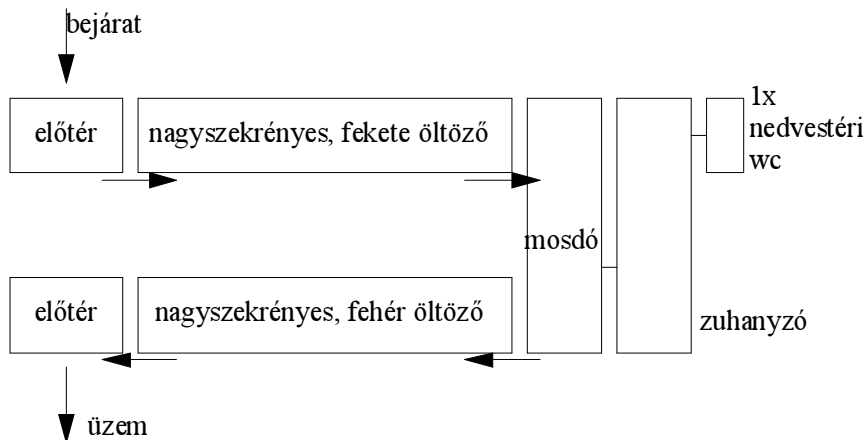
**"A" tisztasági osztályú öltöző - kényszertisztálkodás**



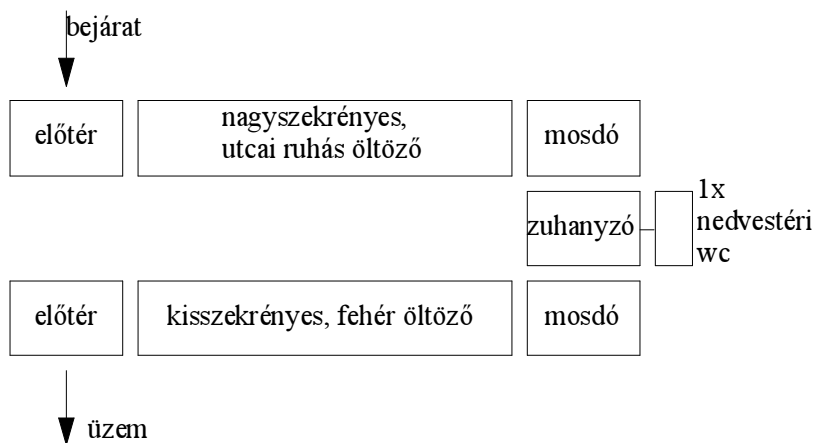
**"B"- "C" tisztasági osztályú öltöző**



**"D" tisztasági osztályú öltöző - kényszerátöltözés**



**"E" tisztasági osztályú öltöző - kényszertisztálkodás**

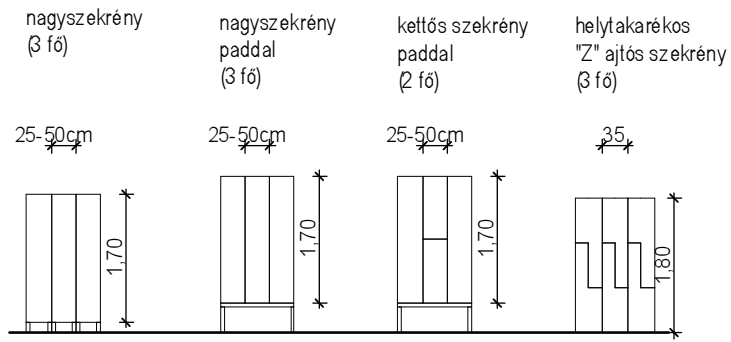
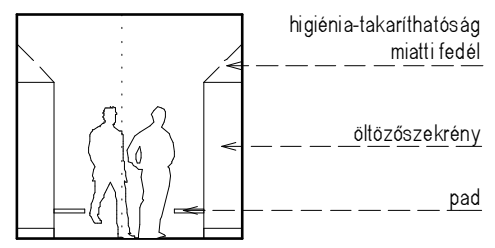
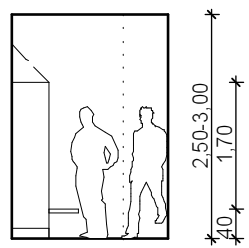
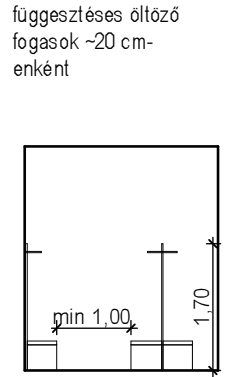
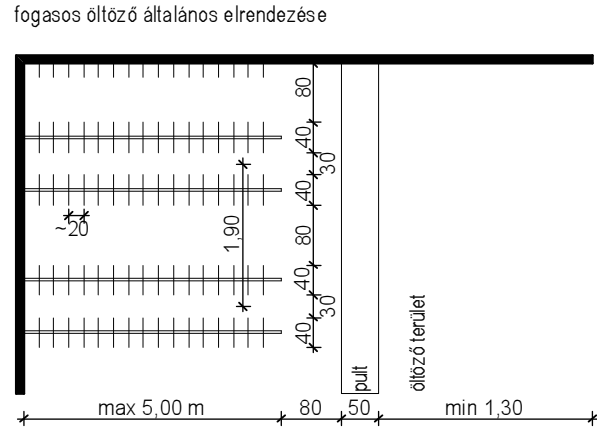
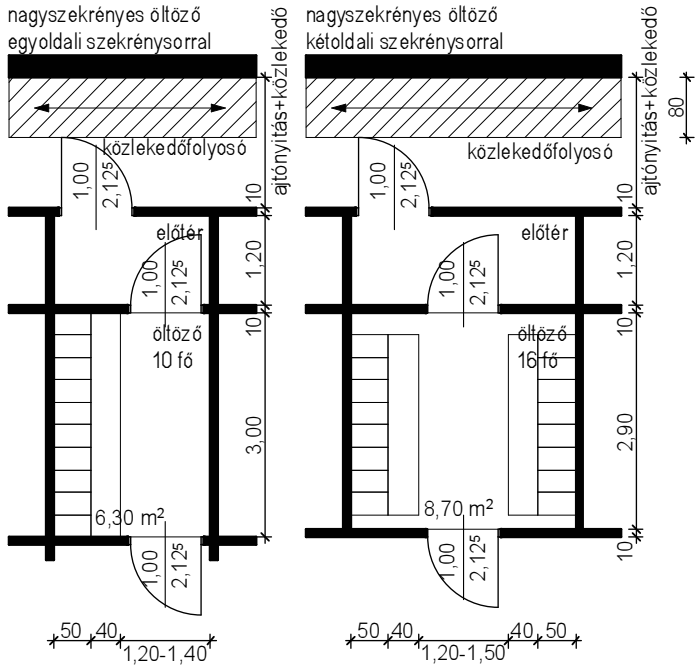


ÜZEMI ÖLTÖZŐ ALAPELVEK  
 ÜZEMI ÖLTÖZŐ TÍPUSOK öltöző berendezése  
 ÜZEMI ÖLTÖZŐ TÍPUSOK üzemek tisztasága  
 ÜZEMI ÖLTÖZŐ SÉMÁK  
 ÖLTÖZŐ HELYSÉG  
 MOSDÓ HELYSÉG  
 ZUHANYZÓ HELYSÉG  
 ÜZEMI WC  
 EGYÉB HELYSÉGEK  
 USZODAI ÖLTÖZŐK 1.  
 USZODAI ÖLTÖZŐK 2.  
 SPORTÖLTÖZŐK  
  
**ÜZEMI ÖLTÖZŐK SEGÉDLET**  
 I. / 4

# ÖLTÖZŐ

alaprajzi méret	jogsabály szerint min 6 m <sup>2</sup> illetve szekrényenként min 0,50 m <sup>2</sup> , az elrendezést és a méreteket a berendezési tárgyak száma és a használati helyigénye határozzák meg
belmagasság	ha gépi szellőzés: 2,50 m, ha természetes szellőzés: 3,00 m
berendezés	öltözőszekrény (takarítható, szellőztethető, zárható) általában 3 db/fm, 25-50 cm szélességben, pad
falfelületek	könnyen tisztítható, bizonyos esetekben csempeburkolat (1,50 m - 2,00-m ajtómagasság)
vizszigetelés	nem szükséges
világítás	mesterséges megvilágítás (nem szükséges természetes, mert nem huzamos emberi tartózkodásra szolgáló h.), 300 lux
szellőzés	épi/természetes szellőzés
kiegészítők	telefontöltő szekrény, ha az öltözőszekrény nem zárható akkor értéktár

az öltözőszekrényeket a teljes dolgozói létszáma (az összes műszak összes dolgozója) kell méretezni  
 öltözőhelyiséget belátást gátló, (amennyiben kézmosó és wc nyílik belőle, önállóan szellőztethető) előtérrel át csatlakozik az üzemi területhez vagy közlekedőfolyosóhoz  
 az öltöző előtéréből opcionálisan nyílnak egy wc fülke, kézmosóval, illetve magában az előtérben is lehet a kézmosó



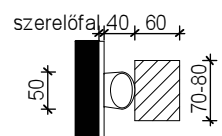
ÜZEMI ÖLTÖZŐ ALAPELVEK
ÜZEMI ÖLTÖZŐ TÍPUSOK
öltöző berendezése
ÜZEMI ÖLTÖZŐ TÍPUSOK
üzemek tisztasága
ÜZEMI ÖLTÖZŐ SÉMÁK
<b>ÖLTÖZŐ HELYSÉG</b>
MOSDÓ HELYSÉG
ZUHANYZÓ HELYSÉG
ÜZEMI WC
EGYÉB HELYSÉGEK
USZODAI ÖLTÖZŐK 1.
USZODAI ÖLTÖZŐK 2.
SPORTÖLTÖZŐK
<b>ÖLTÖZŐK SEGÉDLET</b>
I. / 5

## MOSDÓ

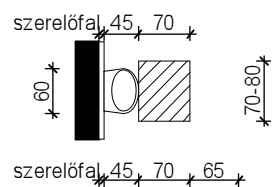
alaprjai méret	az elrendezést és a méreteket a berendezési tárgyak száma és a használati helyigénye határozzák meg
belmagasság	ha gépi szellőzés: 2,50 m , ha természetes szellőzés: 3,00 m
berendezés	mosdókagyló, peremmagassága általában 76-85 cm, gyermekeknek 70 cm, mozgássérülteknek 75 cm (alatta el kell férjen a térdük a kerekesszékekben)
burkolatok	a padlóburkolat csúszásmentes, mosható padló és falburkolat (min. a mosdók mögött, 1,50 m magasságban)
vízszigetelés	padló használati víz elleni szigetelés, padlóösszefolyóval
világítás	mesterséges megvilágítás (nem kell természetes, mert nem huzamos emberi tartózkodásra szolgáló h.), 300 lux
szellőzés	gépi/természetes szellőzés
kiegészítők	szappanadagoló, kézszáritó, hajszáritó, szemetes, tükör, papírtörölő (használati helyigények!)

a legnagyobb műszak létszámára kell méretezni, az öltözővel kapcsoltan, de külön helyiségként kell tervezni a mosdóhelyiség a zuhanyzó (párafogó) előtereként is szolgálhat  
 higiéniai és takarítási szempontok miatt az egy sorban elhelyezett mosdókat közös pultba süllyesztve célszerű kialakítani  
 illemhelyek esetén legalább 1, illetve minden megkezdett 3 berendezési tárgy (wc csésze, piszoár) után legalább 1kézmosó létesítése szükséges

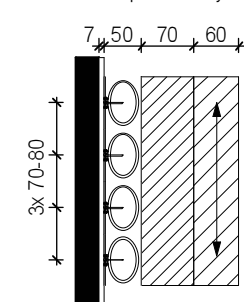
kézmosó wc használathoz



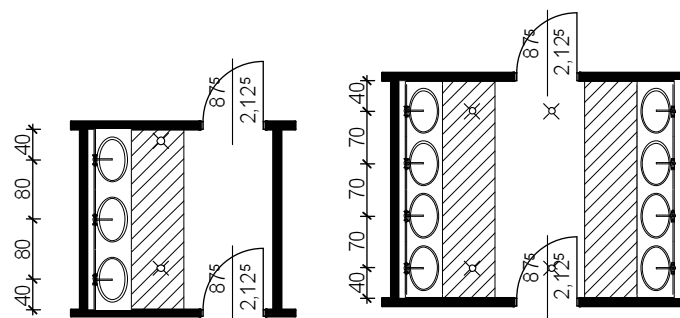
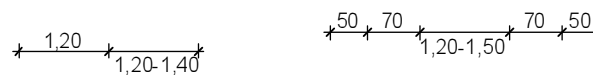
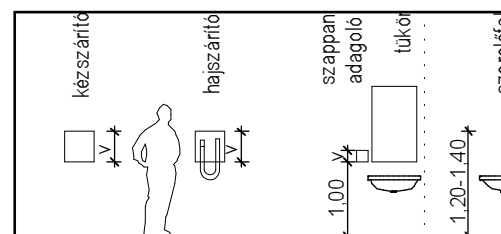
általános mosdó



közös pultba süllyesztett mosdók



berendezések irányadó elhelyezési magasságai



egyoldali mosdó

kétoldali mosdó

ÜZEMI ÖLTÖZŐ  
ALAPELVEK

ÜZEMI ÖLTÖZŐ  
TÍPUSOK  
öltöző berendezése

ÜZEMI ÖLTÖZŐ  
TÍPUSOK  
üzemek tisztasága

ÜZEMI ÖLTÖZŐ  
SÉMÁK

ÖLTÖZŐ HELYSÉG

MOSDÓ HELYSÉG

ZUHANYZÓ HELYSÉG

ÜZEMI WC

EGYÉB HELYSÉGEK

USZODAI ÖLTÖZŐK 1.

USZODAI ÖLTÖZŐK 2.

SPORTÖLTÖZŐK

ÖLTÖZŐK  
SEGÉDLLET

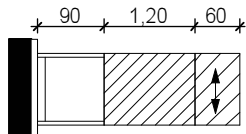
I. / 6

## ZUHANYZÓ

alrajzi méret	az elrendezést és a méreteket a berendezési tárgyak száma és a használati helyigénye határozzák meg
belmagasság	ha gépi szellőzés: 2,50 m , ha természetes szellőzés: 3,00 m
berendezés	épített zuhany/ zuhanytálca, elválasztófallal (h=1,80 m) vagy a nélkül, a zuhanyzók vízellátásához egy 10 cm vtg szerelőfal szükség
burkolatok	a padlóburkolat csúszásmentes, mosható padló és falburkolat (min ajtómagasságig)
vízszigetelés	padló és falfelület használati víz elleni szigetelés, padlóösszefolyóval
világítás	mesterséges megvilágítás (nem kell természetes, mert nem huzamos emberi tartózkodásra szolgáló h.), 300 lux
szellőzés	több zuhanyhely esetén gépi szellőztetés a páratétel miatt (elszívás az öltözőn és a mosdón át)
kiegészítők	akasztó, szappanadagoló, (automata) fejuhany (ez fix, rongálásmentes)

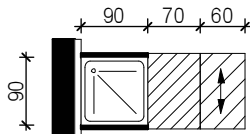
a legnagyobb műszak létszámára kell méretezni, az öltözővel kapcsoltan, de külön helyiségként kell tervezni az öltözőhöz a mosdóhelyiségen (mint párafogó előtér, törölközőtér) át csatlakozik  
3 vagy több zuhany felett nedvestéri wc kell  
a páratétel miatt kerülendő a helyiséget homlokzati fal mentén tervezni  
a zuhany (épített/gyártmány) mérete üzemi öltözőknél esetén min. 90/90  
az 5főre méretezett öltöző megegyezik a 10 főre méretezett öltözővel

épített zuhany  
(padlóburkolat anyaga)  
elválasztófallal



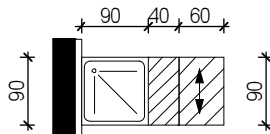
törölközés és öltözködés  
helyigénye

zuhanytálca (gyártmány)  
elválasztófallal

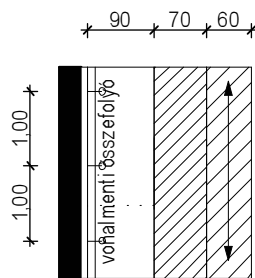


törölközés helyigénye

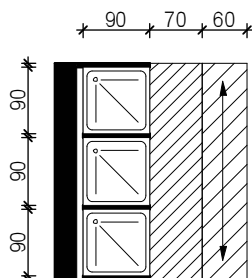
elválasztófal nélküli  
zuhanytálca (gyártmány)



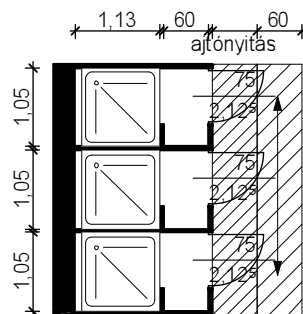
kilépőhely helyigénye,  
törölközés a tálcában



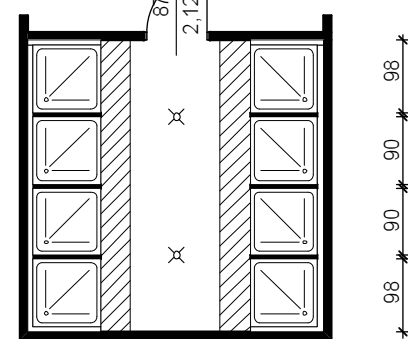
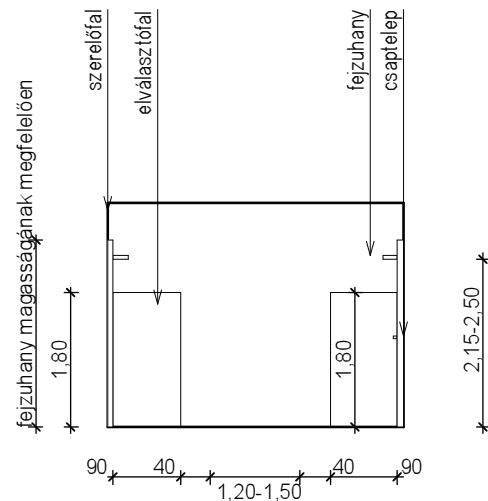
épített zuhany  
elválasztófal nélkül  
vonalmenti összefolyóval



zuhanytálca  
elválasztófallal



egyoldali zuhanyzó  
öltözőkabinnal



kétoldali zuhanyzó

ÜZEMI ÖLTÖZŐ ALAPELVEK
ÜZEMI ÖLTÖZŐ TÍPUSOK öltöző berendezése
ÜZEMI ÖLTÖZŐ TÍPUSOK üzemek tisztasága
ÜZEMI ÖLTÖZŐ SÉMÁK
ÖLTÖZŐ HELYSÉG
MOSDÓ HELYSÉG
ZUHANYZÓ HELYSÉG
ÜZEMI WC
EGYÉB HELYSÉGEK
USZODAI ÖLTÖZŐK 1.
USZODAI ÖLTÖZŐK 2.
SPORTÖLTÖZŐK

ÖLTÖZŐK  
SEGÉDLET



## ÜZEMI WC, ILLEMHELYEK

alaprajzi méret	az elrendezést és a méreteket a berendezési tárgyak száma és a használati helyigénye határozzák meg
belmagasság	ha gépi szellőzés: 2,50 m , ha természetes szellőzés: 3,00 m
berendezés	mosdókagyló, wc kagyló
burkolatok	a padlóburkolat csúszásmentes, mosható padló és falburkolat
vízszigetelés	használati víz elleni szigetelés, padlóösszefolyó kialakítása előny a takarítás miatt
világítás	mesterséges megvilágítás (nem kell természetes, mert nem huzamos emberi tartózkodásra szolgáló h.), 300 lux
szellőzés	gépi szellőztetés mind az előtérben, mind a fülkéknel
kiegészítők	wc papír adagoló, wc kefe, szemetes, akasztó, szappanadagoló, kézszáritó, papírtörő

a tervezésnél a legnagyobb műszak létszámát kell figyelembe venni

a kézmosók elhelyezése lehetséges az előtérben, illetve a fülkék előtérben

10 fő alatt: közös női-férfi fülke létesíthető

10-200 fő: férfi: 40 fő/1 fülke + 1 piszoár (2 fülke)

nő: 15 fő/1 fülke

200-1000 fő: férfi: 80 fő/1 fülke + 1 piszoár (2 fülke)

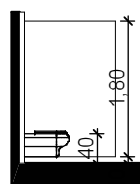
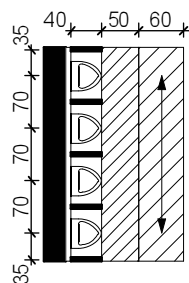
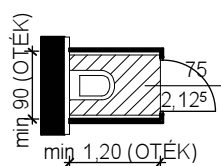
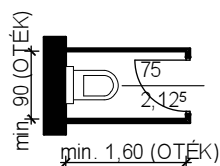
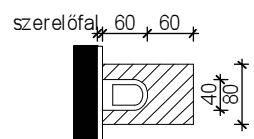
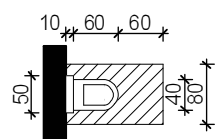
nő: 30 fő/1 fülke

1000 fő felett: tervezési program szerint az egészségügyi követelmények megtartásával méretezendő

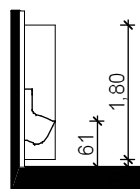
a munkavégzés helyéhez közel elhelyezni, távolság: legfeljebb 125 m és 1 szint különbség, ha az egy szinten dolgozók száma meghaladja az 50 főt,

szintenként kell biztosítani wc csoportot

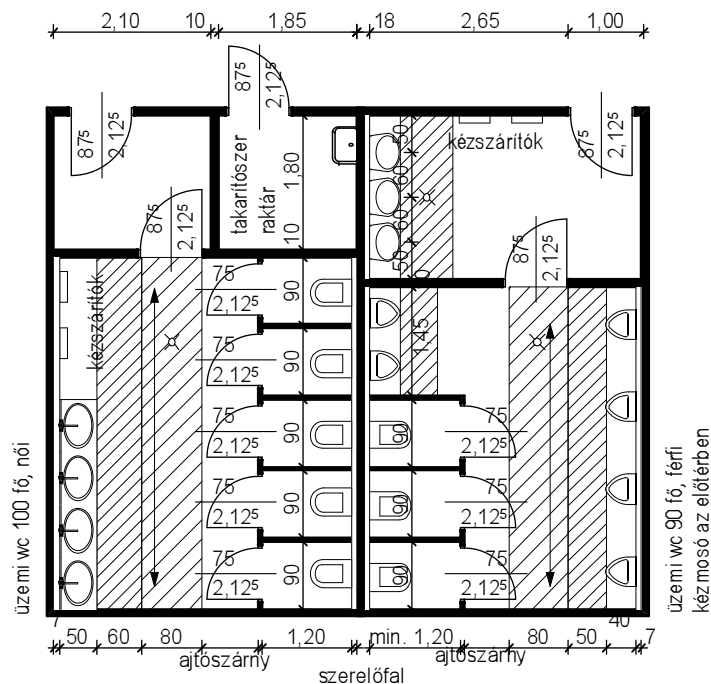
az öltöző előtérben opcionálisan elhelyezhető egy illemhelyiség kézmosóval



wc nézet  
paravánfallal



piszoár nézet  
szeméremfallal  
legalább 1 piszoár  
51 cm magasságban  
legyen elhelyezve  
a gyermekek miatt



ÜZEMI ÖLTÖZŐ  
ALAPELVEK

ÜZEMI ÖLTÖZŐ  
TÍPUSOK  
öltöző berendezése

ÜZEMI ÖLTÖZŐ  
TÍPUSOK  
üzemek tisztasága

ÜZEMI ÖLTÖZŐ  
SÉMÁK

ÖLTÖZŐ HELYSÉG

MOSDÓ HELYSÉG

ZUHANYZÓ HELYSÉG

ÜZEMI WC

EGYÉB HELYSÉGEK

USZODAI ÖLTÖZŐK 1.

USZODAI ÖLTÖZŐK 2

SPORTÖLTÖZŐK

ÜZEMI ÖLTÖZŐK  
SEGÉDLET

## KÖZLEKEDŐK

a közlekedők szélességi méreteit a hatályos jogszabályok, a kiürítési számítás és a használhatóság határozzák meg

min. közlekedőméret:	min. 1,10 cm szélesség
tömegtartózkodásra alkalmas közlekedőméret:	min. 1,65 cm szélesség
mozgássérült közlekedésére alkalmas	min. 1,20 cm

## AJTOMÉRETEK

hatályos jogszabályok, kiürítési számítás és a használhatóság határozza meg, de érdemes szabvány ajtóméretekkel dolgozni

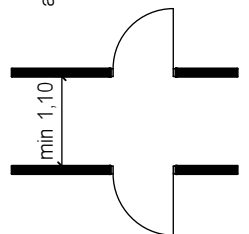
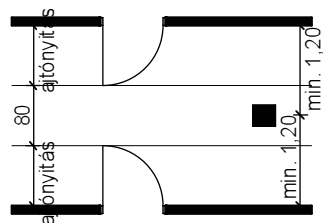
1 fő által használt helyiség:	60/195 cm szabad belméret
több fő által használt helyiség:	85/195 cm szabad belméret
mozgássérült által használt h.:	90/195 cm szabad belméret
50 fő befogadóképesség felett :	kötelező kifelé (a menekülési útvonal irányába) nyitni az ajtókat
50 fő befogadóképesség alatt:	alaprajzi tervezés kérdése, a nagyobb helyiség felé célszerű nyitni az ajtókat

## KIEGÉSZÍTŐ HELYSÉGEK

takarítószer raktár	alapterülete min 1,20 m <sup>2</sup> , folyosóról, női öltözőből, wc előtérből nyílhat, könnyen tisztítható padló és falburkolat, padlóösszefolyó, falikút és csap (külön tűzszakaszhatárként méretezendő)
pihenő	ha 10 főnél több munkavállaló dolgozik az üzemben, illetve a munkavégzés jellege megköveteli, pihenőhelyiséget kell kialakítani (kivéve ha irodákban dolgoznak illetve a munkahely megfelel pihenésre), ennek min 6 m <sup>2</sup> alapterületűnek kell lennie, illetve dolgozónként 1 m <sup>2</sup> álljon rendelkezésfolyosóról külön nyílik, nem kell természetes megvilágítás, de előnyös ha van berendezése: étkezőasztal székekkel, kézmosási lehetőség (mosdó)
étkező, teakonyha	folyosóról külön nyílik, lehet egyben a pihenővel, étkezés előtti hideg-meleg vizes kézmosás lehetőségét biztosítani kell berendezése: minikonyha (tűzhely, mikrohullámú sütő, hűtőgép, mosogató), étkezőasztal székekkel

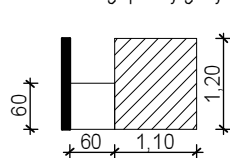
## KIEGÉSZÍTŐ HELYSÉGEK, AMENNYIBEN A TECHNOLÓGIA MEGKÖVETELI

csizmamosó, esőköpeny-szárító, munkaruha szárító, fertőtlenítő, szennyesruha raktár, mosókonyha helyiség, szárítóhelyiség, tisztaruha tároló és javító, átöltöző  
szauna - erős illatanyagokkal való munkavégzés esetén, üzemi körülményeknél nyílhat a zuhanyozóból

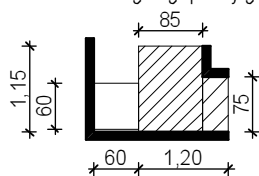


közlekedő folyosó helyigénye

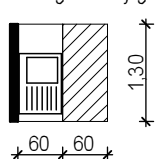
mosógép helyigénye



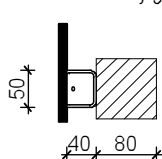
mosogatógép helyigénye



mosogató helyigénye

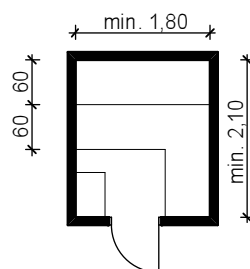


falikút helyigénye

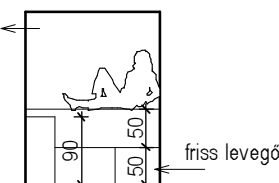


finn szauna helyigénye

a padok kb 50-60 cm szélesek, magasságuk 50 cm  
a kályha 90-110 cm magasságú, alapterülete min 40x40 cm  
a szauna a hozzá tartozó előtérrel, pihenővel, zuhannyal, öltözővel és lehetőség szerint merülő medencével együtt működik  
a szauna területén tartózkodóknak általában 20-25 %-a használja a szaunafülkét, a többi a pihenőt



elhasznált levegő



ÜZEMI ÖLTÖZŐ  
ALAPELVEK

ÜZEMI ÖLTÖZŐ  
TÍPUSOK  
öltöző berendezése

ÜZEMI ÖLTÖZŐ  
TÍPUSOK  
üzemek tisztasága

ÜZEMI ÖLTÖZŐ  
SÉMÁK

ÖLTÖZŐ HELYSÉG

MOSDÓ HELYSÉG

ZUHANYZÓ HELYSÉG

ÜZEMI WC

EGYÉB HELYSÉGEK

USZODAI ÖLTÖZŐK 1.

USZODAI ÖLTÖZŐK 2.

SPORTÖLTÖZŐK

ÖLTÖZŐK  
SEGÉDLET

## USZODAI ÖLTÖZŐK

Az uszodai öltöző méretezése a vízfelület alapján történik (ajánlott méretezés)

Befogadóképesség: a vízfelület m<sup>2</sup>-ben megadott alapterületének a fele.

Ötözőszekrények száma: a befogadóképesség duplájára (uszodát használók és az előkészülők) kell méretezni, mérete általában kisszekrény

Kabinok száma: 5-10 percig használja egy vendég, minden 10 öltözőszekrényhez szükséges egy öltözőkabinot biztosítani

Uszodai öltöző rendszere: váltókabinos/öltözőkabinos  
minden esetben zsilipet képez az utcai cipős közlekedő és az uszodatér között!

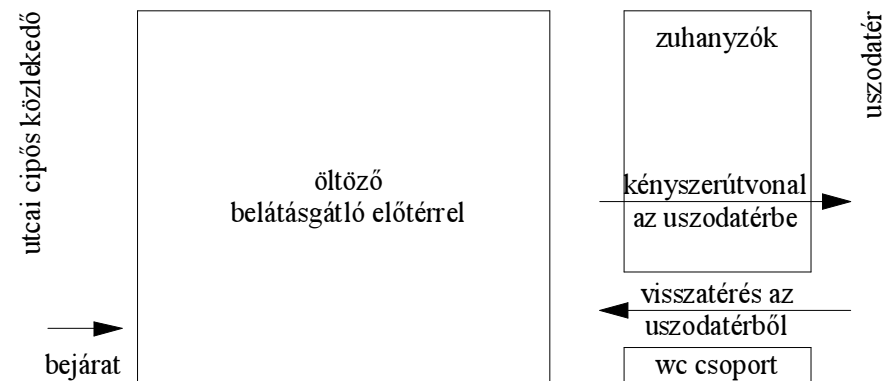
A mozgássérült öltöző a megfelelő közlekedőméretek betartásával integrálható az öltözőbe, vagy külön elhelyezhető az uszodatéri közlekedőből nyitva.

Kényszerútvonallal szükséges - az uszodatert az öltözőből csak a zuhany helyiségen át lehet elérni, lábmosó betervezése kötelező!

Wc nem nyitható az uszodatérből!

Berendezési tárgyak száma (ajánlott értékek)

	férfi	női
WC	100 főig 2 wc minden további 100 fő után plusz 1 wc	50 főig 1 wc/5 nő minden további 10 fő után plusz 1 wc
piszoár	1 piszoár/20 férfi	
kézmosó	1 kézmosó/1 wc 1 kézmosó/5 piszoár	minimum 1 kézmosó, plusz 1 kézmosó/2 wc
zuhanyzó	1 zuhanyzó/10 férfi	1 zuhanyzó/10 nő
mozgássérült mosdó	minimum 1 uniszex	



ÜZEMI ÖLTÖZŐ  
ALAPELVEK

ÜZEMI ÖLTÖZŐ  
TÍPUSOK  
öltöző berendezése

ÜZEMI ÖLTÖZŐ  
TÍPUSOK  
üzemek tisztasága

ÜZEMI ÖLTÖZŐ  
SÉMÁK

ÖLTÖZŐ HELYSÉG

MOSDÓ HELYSÉG

ZUHANYZÓ HELYSÉG

ÜZEMI WC

EGYÉB HELYSÉGEK

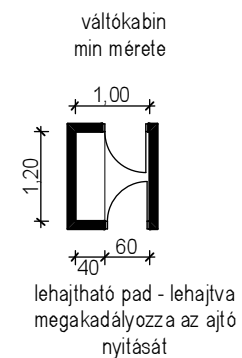
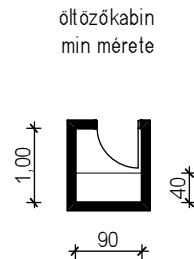
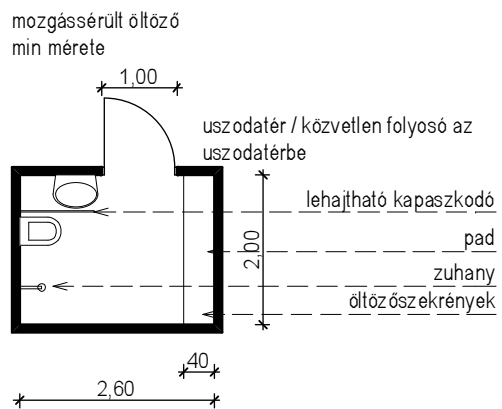
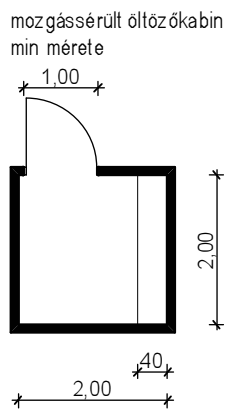
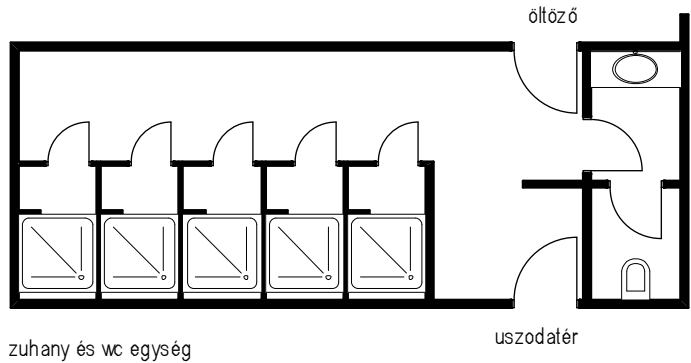
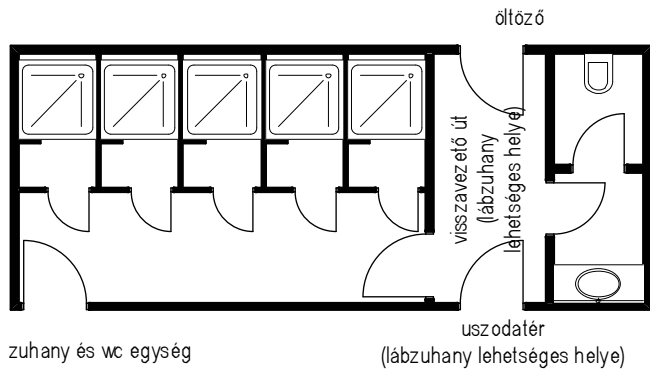
USZODAI ÖLTÖZŐK 1.

USZODAI ÖLTÖZŐK 2

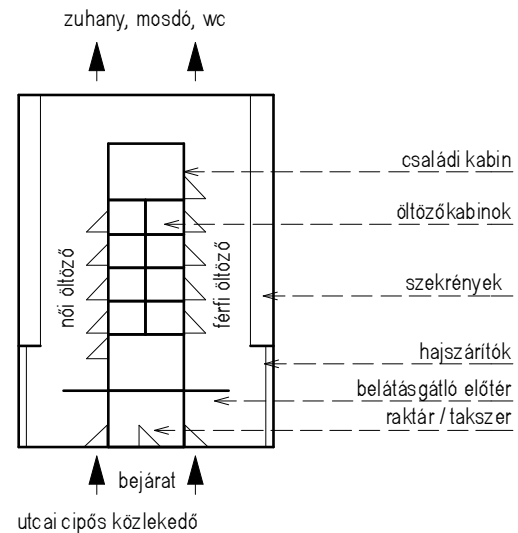
SPORTÖLTÖZŐK

USZODAI  
ÖLTÖZŐK  
SEGÉDLET

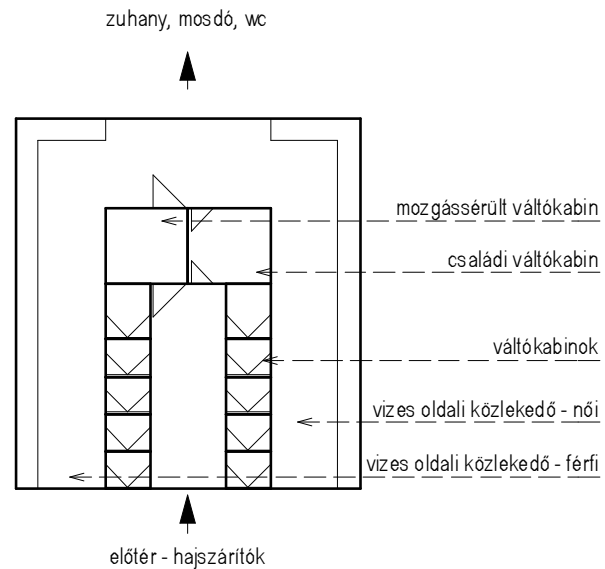
I. / 10



öltözőkabinok elrendezési sémája



váltókabinok elrendezési sémája



ÜZEMI ÖLTÖZŐ  
ALAPELVEK

ÜZEMI ÖLTÖZŐ  
TÍPUSOK  
öltöző berendezése

ÜZEMI ÖLTÖZŐ  
TÍPUSOK  
üzemek tisztasága

ÜZEMI ÖLTÖZŐ  
SÉMÁK

ÖLTÖZŐ HELYSÉG

MOSDÓ HELYSÉG

ZUHANYZÓ HELYSÉG

ÜZEMI WC

EGYÉB HELYSÉGEK

USZODAI ÖLTÖZŐK 1.

USZODAI ÖLTÖZŐK 2

SPORTÖLTÖZŐK

USZODAI  
ÖLTÖZŐK  
SEGÉDLET

## SPORTÖLTŐZŐK

A sportöltöző méretezése a befogadóképesség (csapatlétszám) alapján történik.

Befogadóképesség: a pályát használó csapatok és az előkészülő csapatok (ez négy öltözőt jelent) külön edzői/tanári öltözőt szükséges tervezni

Ötözőszekrények száma: min. a csapatlétszámnak megfelelően, a méret feleljen meg az adott sportág igényeinek

Sportöltöző rendszere: minden esetben zsilipet képez az utcai cipős közlekedő és a sportcipős közlekedő között! az utcai cipős közlekedőből csak belátást gátló előtéren át érhető el az öltözőhelyiség a sportcipős közlekedő és az öltöző között az átjárást szintén belátást gátló módon kell biztosítani

Nemenként egy-egy öltözőhelyiséghez tartozhat közös vizesblokk (wc, mosdóhelyiség, zuhanyzó helyiség)

Az orvosi szobának az egyik öltözőhöz célszerű kapcsolódnia (oktatási intézményeknél kötelező)

Az edzőknek és a tanároknak külön öltözőt kell biztosítani.

A mozgássérült öltöző a megfelelő közlekedőméretek betartásával integrálható az öltözőbe, vagy külön elhelyezhető a sportcipős közlekedőből nyitva

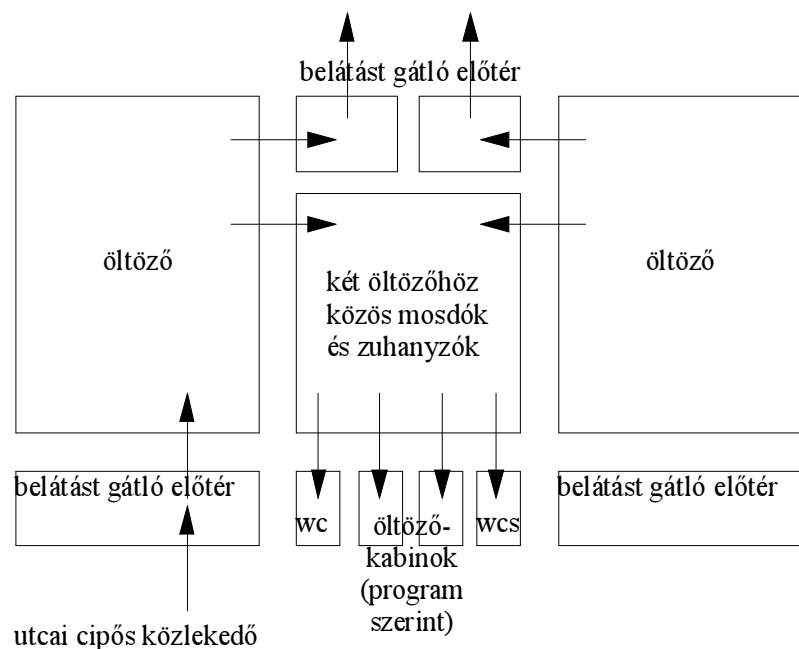
Berendezési tárgyak száma:

általános esetben megegyezik a 'C' típusú öltözők méretezésével.

Szertár:

méretezése a sportszerek mérete szerint, vagy a sportág saját szabványai, szabályzata, előírásai szerint

sportcipős közlekedő



ÜZEMI ÖLTÖZŐ  
ALAPELVEK

ÜZEMI ÖLTÖZŐ  
TÍPUSOK  
öltöző berendezése

ÜZEMI ÖLTÖZŐ  
TÍPUSOK  
üzemek tisztasága

ÜZEMI ÖLTÖZŐ  
SÉMÁK

ÖLTÖZŐ HELYSÉG

MOSDÓ HELYSÉG

ZUHANYZÓ HELYSÉG

ÜZEMI WC

EGYÉB HELYSÉGEK

USZODAI ÖLTÖZŐK 1.

USZODAI ÖLTÖZŐK 2.

**SPORTÖLTÖZŐK**

**SPORTÖLTÖZŐK**  
SEGÉDLET

**I. / 12**